

型番表示

MBC D 12 S N - 2 - UA - L 500 - P - Z0 - II C

ブロック型式:
MBX: 総ボールタイプ
MBC: リテーナータイプ
MPH: 金属保持器タイプ

レール材質:
D: ステンレス鋼

サイズ:
07/ 09/ 12/ 15

レール種類:
S: 一般タイプ W: ワイドタイプ

ブロック種類:
N: スタンダードタイプ L: ロングタイプ

1軸に組み合わせるブロックの個数

UA: 自己潤滑 (MPHのみ可能)

レール型式:
L: 一般 C: タップ穴(下より取付け)

レール長さ

精度レベル:
N: 並級 H: 上級

予圧記号:
Z0: 微スキマ Z1: 軽予圧

同一平面に使用される軸数記号

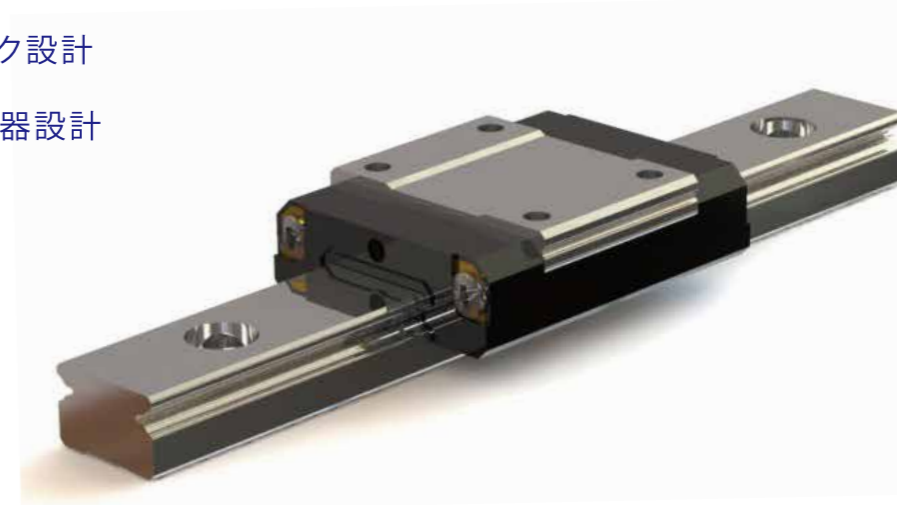
メッキ種類(N級のみ可能)

—: 無
D: 三価クロム B: 黒染め
R: 低温硬化クロム K: ブラッククロム
N: ニッケルメッキ P: リン酸塩

ミニチュアガイド

MBX、MBC/MPH Series

- ▶ フリーコンビネーション
- ▶ レール共用設計
- ▶ 総ボールタイプ&リテーナータイプ両者兼有
- ▶ ネジなしタイプ: 特許ロック設計
- ▶ ネジありタイプ: 金属保持器設計





MBシリーズ

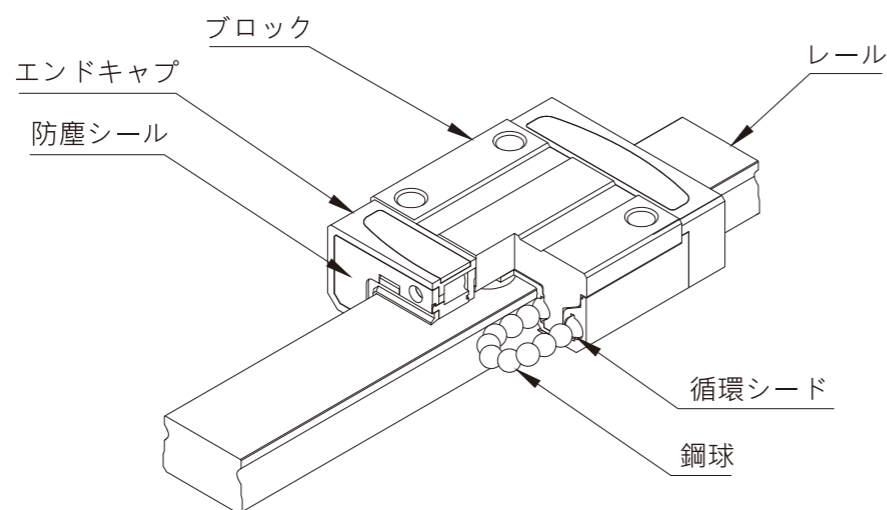
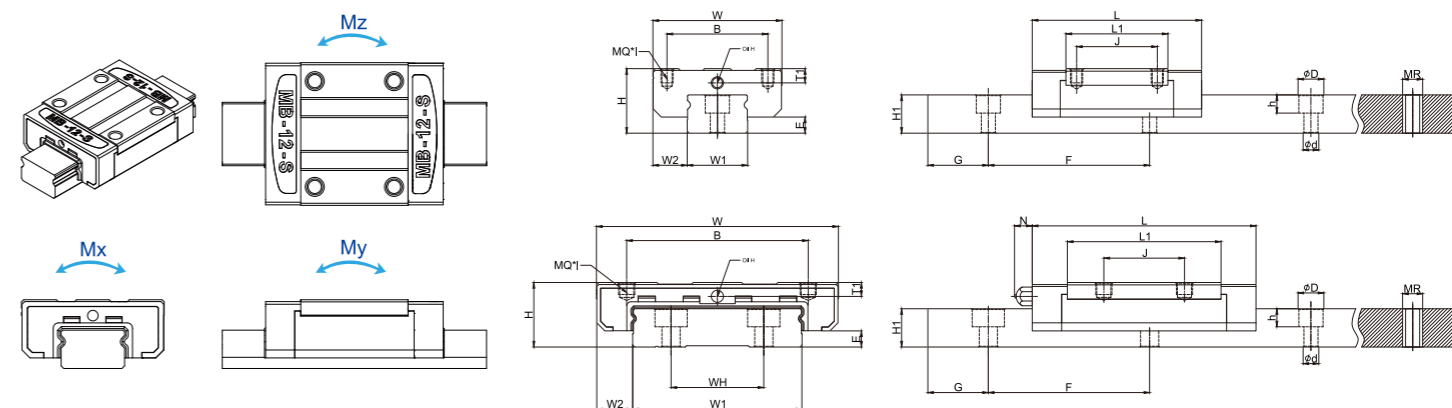
リニアガイド

Miniature Linear Guide



MB Series

- ネジなしタイプ - 総ボールタイプ (MBX)
- リテーナータイプ (MBC)



MBシリーズ規格寸法表 >>> MBX 総ボールタイプ

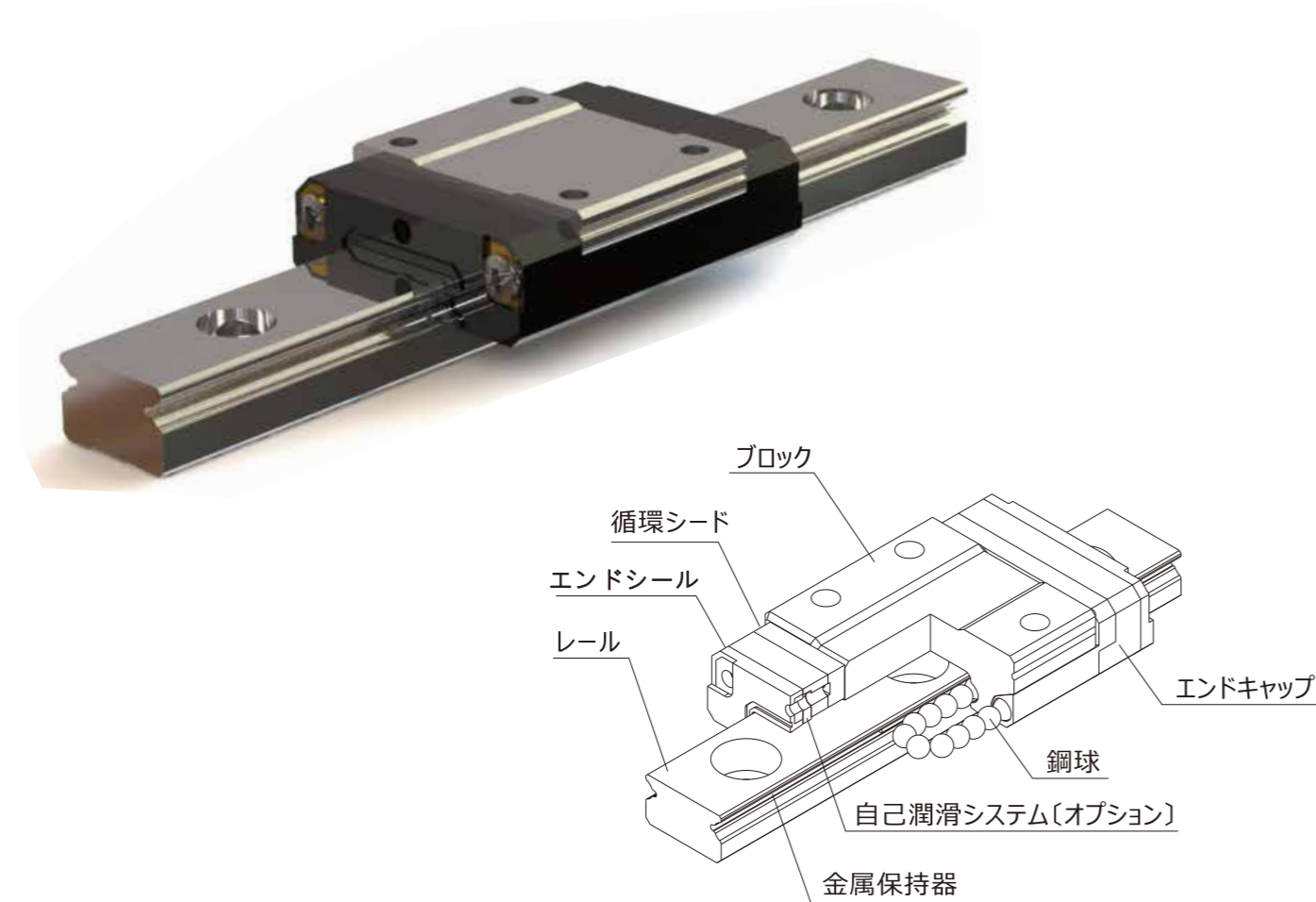
型番	組立寸法 - mm				ブロック寸法 - mm										レール寸法 - mm										基本定格荷重 - kN		静定格モーメント - N·m			重量	
	H	W	W2	E	L	B	J	MQ	I	L1	Oil-H	T1	N	W1	H1	F	d	D	h	WH	G	MR	L max	C	C0	Mx	My	Mz	ブロック kg	レール kg/m	
MBXD09SN	10	20	5.5	2.2	30.8	15	10	M3	2.5	19.5	Ø1.5	2.4	-	9	6.05	20	3.5	6	3.3	-	7.5	M4	900	2.01	2.26	10.35	8.34	8.34	0.014	0.39	
MBXD09SL	10	20	5.5	2.2	40.5	15	16	M3	2.5	29.2	Ø1.5	2.4	-	9	6.05	20	3.5	6	3.3	-	7.5	M4	900	2.75	3.24	14.71	16.67	16.67	0.020	0.39	
MBXD12SN	13	27	7.5	2	34	20	15	M3	3.2	20.3	Ø2	3	-	12	7.25	25	3.5	6	4.25	-	10	M4	900	3.29	3.43	22.48	11.67	11.67	0.029	0.63	
MBXD12SL	13	27	7.5	2	47	20	20	M3	3.2	33.3	Ø2	3	-	12	7.25	25	3.5	6	4.25	-	10	M4	900	4.41	5.15	33.34	27.46	27.46	0.047	0.63	
MBXD15SN	16	32	8.5	4	42	25	20	M3	3.5	25.3	M3	3.5	5	15	9.5	40	3.5	6	4.5	-	15	M4	900	5.44	5.59	39.23	25.50	25.50	0.047	1.05	
MBXD15SL	16	32	8.5	4	59.8	25	25	M3	3.5	43.1	M3	3.5	5	15	9.5	40	3.5	6	4.5	-	15	M4	900	7.16	7.85	54.92	53.94	53.94	0.078	1.05	
MBXD09WN	12	30	6	3.4	39	21	12	M3	2.5	26.7	Ø1.5	2.3	-	18	7.5	30	3.5	6	4.5	-	10	M4	900	2.60	3.24	30.60	14.71	14.71	0.030	0.98	
MBXD09WL	12	30	6	3.4	51	23	24	M3	2.5	38.7	Ø1.5	2.3	-	18	7.5	30	3.5	6	4.5	-	10	M4	900	3.33	4.22	40.21	26.97	26.97	0.042	0.98	
MBXD12WN	14	40	8	3.8	44.5	28	15	M3	3.5	30.5	Ø2	3	-	24	8.7	40	4.5	8	4.5	-	15	M5	900	5.34	5.20	64.73	25.69	25.69	0.052	1.53	
MBXD12WL	14	40	8	3.8	59.1	28	28	M3	3.5	45.1	Ø2	3	-	24	8.7	40	4.5	8	4.5	-	15	M5	900	5.59	6.91	86.30	47.56	47.56	0.076	1.53	
MBXD15WN	16	60	9	4	55.5	45	20	M4	4.3	38.1	M3	3.5	5	42	9.5	40	4.5	8	4.5	23	15	M5	900	7.26	8.38	171.62	50.02	50.02	0.111	2.97	
MBXD15WL	16	60	9	4	74.7	45	35	M4	4.3	57.3	M3	3.5	5	42	9.5	40	4.5	8	4.5	23	15	M5	900	8.92	10.79	220.66	95.62	95.62	0.165	2.97	

MBシリーズ規格寸法表 >>> MBC リテーナータイプ

型番	組立寸法 - mm				ブロック寸法 - mm										レール寸法 - mm										基本定格荷重 - kN		静定格モーメント - N·m			重量	
	H	W	W2	E	L	B	J	MQ	I	L1	Oil-H	T1	N	W1	H1	F	d	D	h	WH	G	MR	L max	C	C0	Mx	My	Mz	ブロック kg	レール kg/m	
MBCD09SN	10	20	5.5	2.2	30.8	15	10	M3	2.5	19.5	Ø1.5	2.4	-	9	6.05	20	3.5	6	3.3	-	7.5	M4	900	2.65	2.26	8.19	5.00	5.00	0.014	0.39	
MBCD09SL	10	20	5.5	2.2	40.5	15	16	M3	2.5	29.2	Ø1.5	2.4	-	9	6.05	20	3.5	6	3.3	-	7.5	M4	900	3.43	3.24	11.01	10.00	10.00	0.020	0.39	
MBCD12SN	13	27	7.5	2	34	20	15	M3	3.2	20.3	Ø2	3	-	12	7.25	25	3.5	6	4.25	-	10	M4	900	3.92	3.43	16.07	7.00	7.00	0.029	0.63	
MBCD12SL	13	27	7.5	2	47	20	20	M3	3.2	33.3	Ø2	3	-	12	7.25	25	3.5	6	4.25	-	10	M4	900	5.59	5.15	25.36	14.68	14.68	0.047	0.63	
MBCD15SN	16	32	8.5	4	42	25	20	M3	3.5	25.3	M3	3.5	5	15	9.5	40	3.5	6	4.5	-	15	M4	900	6.52	5.59	28.21	15.30	15.30	0.047	1.05	
MBCD15SL	16	32	8.5	4	59.8	25	25	M3	3.5	43.1	M3	3.5	5	15	9.5	40	3.5	6	4.5	-	15	M4	900	8.83	7.85	40.64	32.36	32.36	0.078	1.05	
MBCD09WN	12	30	6	3.4	39	21	12	M3	2.8	26.7	Ø1.5	2.3	-	18	7.5	30	3.5	6	4.5	-	10	M4	900	3.19	3.24	22.52	8.83	8.83	0.030	0.98	
MBCD09WL	12	30	6	3.4	51	23	24	M3	2.8	38.7	Ø1.5	2.3	-	18	7.5	30	3.5	6	4.5	-	10	M4	900	4.27	4.22	30.94	16.18	16.18	0.042	0.98	
MBCD12WN	14	40	8	3.8	44.5	28	15	M3	3.5	30.5	Ø2	3	-	24	8.7	40	4.5	8	4.5	-	15	M5	900	5.34	5.20	48.00	15.41	15.41	0.052	1.53	
MBCD12WL	14	40	8	3.8	59.1	28	28	M3	3.5	45.1	Ø2	3	-	24	8.7	40	4.5	8	4.5	-	15	M5	900	7.01	6.91	86.30	28.54	28.54	0.076	1.53	
MBCD15WN	16	60	9	4	55.5	45	20	M4	4.3	38.1	M3	3.5	5	42	9.5	40	4.5	8	4.5	23	15	M5	900	8.92	8.38	126.52	30.01	30.01	0.111	2.97	
MBCD15WL	16	60	9	4	74.7	45	35	M4	4.3	57.3	M3	3.5	5	42	9.5	40	4.5	8	4.5	23	15	M5	900	11.18	10.79	165.94	57.37	57.37	0.165	2.97	

MPH Series NEW

ネジありタイプ 総ボールタイプのみー金属保持器あり

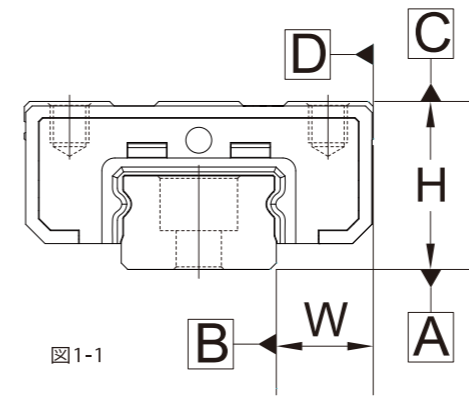


MPHシリーズ 規格寸法表

#	型番	組立寸法 - mm				ブロック寸法 - mm								レール寸法 - mm										基本定格荷重 - kN		静定格モーメント - N・m			重量		
		H	W	W2	E	L	B	J	MQ	I	L1	Oil-H	T1	N	W1	H1	F	d	D	h	WH	G	MR	L max	C	C0	M _x	M _y	M _z	ブロック - kg	レール - kg/m
	MPHD07SN	8	17	5	1.5	24	12	8	M2	2.3	13	Ø1.1	1.7	-	7	4.7	15	2.4	4.5	2.4	-	5	M3	450	1.02	1.26	4.97	3.05	3.65	0.009	0.25
	MPHD09SN	10	20	5.5	2.3	33.9	15	10	M3	3	20.4	Ø1.3	2.2	-	9	5.5	20	3.5	6	3.3	-	7.5	M4	900	1.93	3.42	12.87	7.04	7.04	0.019	0.3
	MPHD09SL	10	20	5.5	2.3	43.9	15	16	M3	3	30.4	Ø1.3	2.2	-	9	5.5	20	3.5	6	3.3	-	7.5	M4	900	2.67	5.47	20.02	13.64	13.64	0.027	0.3
	MPHD12SN	13	27	7.5	3.05	36.4	20	15	M3	3.5	20.4	Ø2.0	2.9	-	12	7.5	25	3.5	6	4.3	-	10	M4	900	2.87	4.80	22.58	13.55	13.55	0.033	0.60
	MPHD12SL	13	27	7.5	3.05	48.8	20	20	M3	3.5	32.9	Ø2.0	2.9	-	12	7.5	25	3.5	6	4.3	-	10	M4	900	3.92	7.40	38.39	33.20	33.20	0.05	0.60

自己潤滑システムなし

MB/MPH シリーズ 精度レベル



単位: mm

項目	精度レベル	Ⓝ	Ⓜ
		並級	上級
組立高さ寸法許容差 (H)		±0.04	±0.02
組立幅寸法許容差 (W)		±0.04	±0.025
高さのペア相互差 (ΔH)		0.03	0.015
幅のペア相互差 (ΔW)		0.03	0.02
ブロックⓂ面に対するⓂ面の走り平行度		ΔC 図1-1、1-2参照	
ブロックⓂ面に対するⓂ面の走り平行度		ΔD 図1-1、1-2参照	

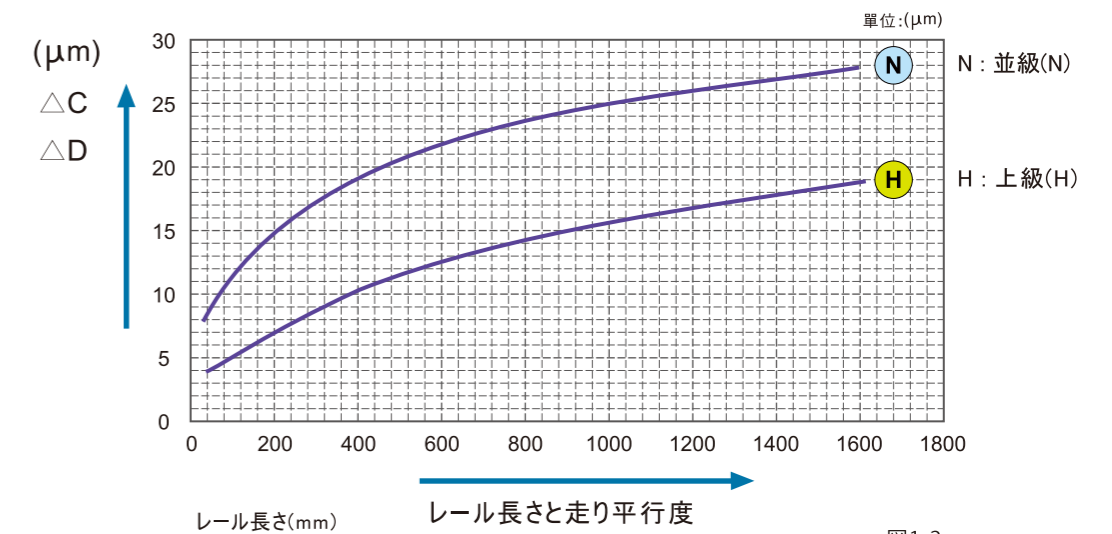


図1-2

